

Starke Leistungen - Fairer Beitrag

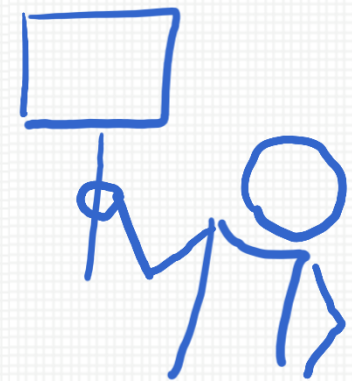
Das sollten ver.di-Mitglieder
unbedingt wissen

ver.di

Kern-Leistungen

Tarifverhandlungen

Unterstützung bei
Streik und Aussperrung



Beratung **Arbeits-, Sozial- +
Beamtenrecht**

Beratung für **Erwerbslose** und
Aufstocker*innen

Räume zum
Netzwerken und Aktiv-Werden

Weitere Leistungen von ver.di & Co.

**Gewerkschaft
ver.di**

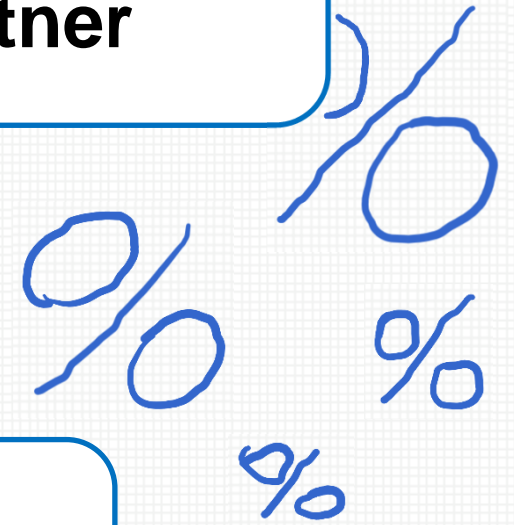
**ver.di-
Mitgliederservice**

**Kooperations-
Partner**

Satzungsauftrag: Rabatte und
Vergünstigungen in Vorsorge, Kultur,
Bildung, Gesundheit ...

meistens auch für
Angehörige

nicht aus
Mitgliederbeiträgen



Erwerbsbiografie I

Absicherung durch die GUV/Fakulta



Gewerkschaftliche
Unterstützungseinrichtung:

Beihilfe – vergleichbar einer Berufs- und
Diensthaftpflichtversicherung
(Beispielsweise Schlüsselabsicherung,
Weg zur Arbeit und zu ver.di ...)

24,- €/Jahr Beitrag



Erwerbsbiografie I

Absicherung durch die GUV/Fakulta

Ab 2023: das Verletzengeld.



Erleidest du einen Unfall und bist länger arbeitsunfähig, endet nach 6 Wochen die Lohnfortzahlung des Arbeitgebers. An deren Stelle tritt ein gesetzliches Verletzengeld. Dann hast du etwa 80% deines Arbeitsentgeltes zur Verfügung. Wir helfen dir, deinen Lebensstandard und ggf. den deiner Familie zu sichern. Und das bis zu 400 Tage lang, wenn es nötig ist. Von uns bekommst du 12 € pro Tag.

Selbstbehalt



Unterstützung durch Übernahme des Selbstbehaltes bei bestehender Kasko- bzw. Haftpflichtversicherung pro Schadensfall einmalig bis maximal 300 Euro bei Wegeunfällen sowie bei Unfällen auf dem Weg zu und von gewerkschaftlichen Veranstaltungen und der damit verbundenen Nutzung eines Privatfahrzeugs.

Beispiele

Schlüsselverlust



Schadensersatzbeihilfe je nach Lage des Einzelfalles bei Abhandenkommen von Dienstschlüsseln. Voraussetzung hierfür ist eine begründete Regressnahme durch den Arbeitgeber bzw. Dienstherrn. Die Leistungsobergrenze ist von 100.000 Euro auf 150.000 Euro gestiegen.

Beispiele

Schadenersatzbeihilfe



Schadenersatzbeihilfe, je nach Lage des Einzelfalles, bei arbeits- oder beamtenrechtlich begründeter Inanspruchnahme durch den Arbeitgeber oder Dienstherrn. Dies gilt auch bei Schäden an Dienstfahrzeugen, soweit anderweitiger Versicherungsschutz nicht vorrangig in Anspruch zu nehmen ist. Darüber hinaus bei Schädigung Dritter und Eintritt von

Wirtschaftliche Notlage



Unterstützung bei wirtschaftlicher Notlage infolge eines Schadensfalles, je nach Lage des Einzelfalles.

Beispiele

Rechtsschutz



Rechtsschutz in Angelegenheiten des Straf- und Ordnungswidrigkeitenrechts.

Beispiele



Erwerbsbiografie II

Unterstützung bei
Bewerbungsschreiben online
mit people@venture

Arbeitszeugnisberatung:
online zum Download



Erwerbsbiografie III

Lohnsteuerservice

**Beratung und
Lohnsteuererklärung**

1.190 Lohnsteuer-
beauftragte

Terminanfrage über
Bezirk



Beratung per E-Mail

**KI Steuerassistent
mit 40% Rabatt**

**Lohnsteuer-
Software**

Erwerbsbiografie III

Lohnsteuerservice

Beratungsergebnisse 2024

Beratungen insgesamt: 82.294

Erstattungssumme: 54.000.000 €

Beratungen per E-Mail: 14.200

Zahl der Einsprüche: 2.187



Erwerbsbiografie IV

Beratung in Rentenangelegenheiten

zur gesetzlichen Rente:
**Versicherten-
berater*innen**
der DRV



für weitergehende
Fragen (Betriebsrenten):
u.di e.V.

Bildung I

**Online-
BiZ**

ver.di-Bildungsportal

**Schulungen für
Interessenvertretungen**

**Seminare für Aktive
und Bildungsurlaub**

Freizeitangebote



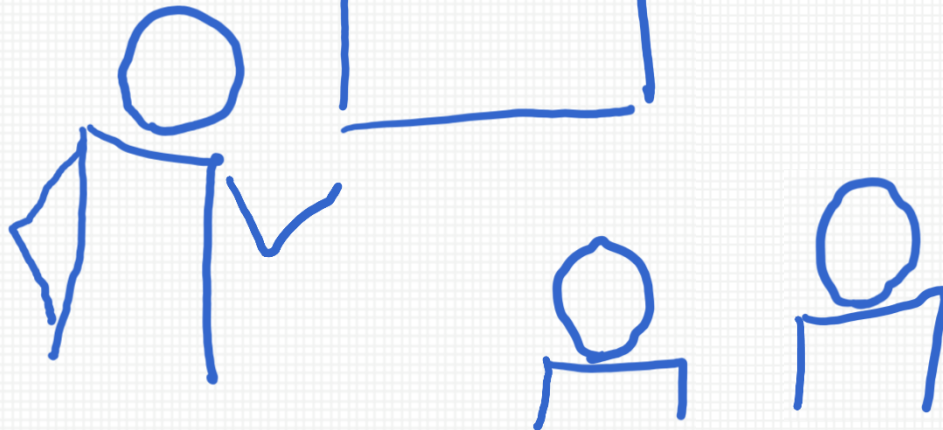
Bildung II

**Berufliche Fort- und
Weiterbildungs-Angebote**

Umschulungen
bei der **DAA**

Ausbildungspark
Verlag **25% Rabatt**

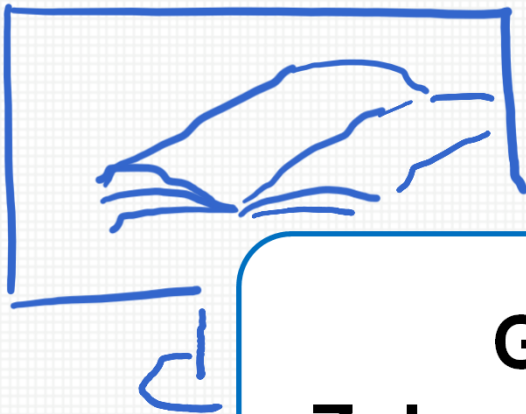
Berufsbegleitendes
Fernstudium bei der
Hamburger Fernhochschule



Bildung III

ISIC – Internationaler Studierendenausweis

altersunabhängig ab 20
Stunden/Woche
kostenlos
12 Monate gültig
Antrag im Mitgliedernetz



Google- Zukunftswerkstatt

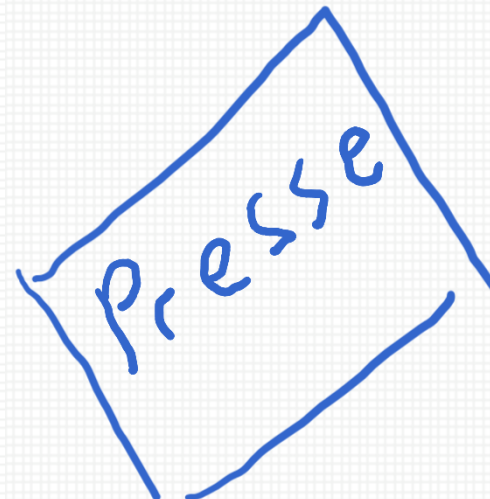
kostenlose Selbstlernkurse zu
Digitalkompetenz (online)

Spezielle Zielgruppen I



für **Selbstständige:**
Beratung und Online-Ratgeber

für hauptberufliche
Journalist*innen:
kostenloser Presseausweis



Spezielle Zielgruppen II

Gruppendiensthaftpflicht- versicherungen

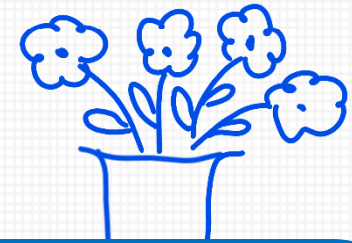


Mitglieder der **Feuerwehren**
im Öffentlichen Dienst

Mitglieder im
Justizvollzug

- 10 Mio € pauschal für Personen- und Sachschäden
- 50.000 € bei Verlust der Dienstschlüssel/Code-Cards
- 5.000 € für persönliche Ausrüstungsgegenstände
- 50.000 € für nicht versicherungspflichtige Kfz (Feuerwehr)

Spezielle Zielgruppen III



Treuegeld

am 2.7.2001 mind. 15 Jahre Mitglied der **ÖTV/FDGB**
Höhe im System hinterlegt:
abhängig von Beitrag in 2000/01
bis 12 Monate nach Renteneintritt im Bezirk beantragen

Zuschuss für Grabpflege

Am 2.7.2001 mind. 5 Jahre Mitglied der **DPG**
Höhe im System hinterlegt:
für je 5 Jahre gut 50 Euro

Bezirkliche Angebote [Auswahl]



Potsdam: Fliegen im Windkanal mit 10% Rabatt, Fallschirmspringen (Tandemsprung 209 € statt 229 €, Lizenzkurs)

Sachsen-Anhalt-Nord (Magdeburg): Selgros 5% Rabatt

Sachsen West-Ost-Süd (Dresden): bis zu zwei Gutscheine für die Verbraucherzentrale, Rabatte (ca. 20%) in Parfümerie Thiemann

Leipzig-Nordsachsen: Gutschein Verbraucherzentrale 2x30 €/Jahr

Stuttgart: Ämterbegleitung, z.B. Jobcenter

in verschiedenen Bezirken **Stress- und Mobbing-Beratungen**

Rund um Vor- und Nachsorge



Freizeitunfall-Leistung
Krankenhaustagegeld
Beantragung im Bezirk

Krankheit und Todesfall – was tun?
Broschüre zur Vorsorge 7,50 €



**Patient*innen-
Verfügung**
online



Beratung/Information

telefonische Mietrechtsberatung

Mo, Di 12 - 14 Uhr, Mi 13 – 15 Uhr,
Do 18 - 20 Uhr, Fr 10 – 12 Uhr
unter der Hotline: 030 - 2 23 23 73



meine.verdi.de

individuelle Dokumente, Beitragsquittung,
Mitgliedsbescheinigung, selbstständige
Änderung deiner Daten, Netzwerke,
Branchen-Newsletter u.v.m.

Jetzt wird's interaktiv ...

The screenshot displays the 'ver.di Mitgliederservice' website. The header includes the 'ver.di' logo, the text 'Mitgliederservice', and navigation links: 'ANGEBOTE PRIVATWIRTSCHAFT', 'ANGEBOTE ÖFFENTLICHER DIENST', and 'DEINE MITGLIEDSCHAFT'. A shopping cart icon with '0' and a hamburger menu icon are also present. The main content area is a grid of service categories, each with a list of specific services. The background of the website features a scenic image of a coastline with a blue lake and green hills.

VORSORGE & ABSICHERUNG	BAUSPAREN & BAUFINANZIEREN	INTERAKTIV
<ul style="list-style-type: none">> Vorsorge- & Versicherungsscheck> Berufsunfähigkeitsversicherung> Altersvorsorge> Unfallversicherung> Privater Rechtsschutz> Patientenverfügung	<ul style="list-style-type: none">> Baufinanzieren> Bausparen> Energetisch Modernisieren> Junge Leute & Berufsstarter*innen> Tagesgeld	<ul style="list-style-type: none">> Bewerbungshilfe> Telekom> Online-Treffen
GESUNDHEIT	HAUS & WOHNEN	REISE & FREIZEIT
<ul style="list-style-type: none">> Zahnzusatzversicherung> Krankenzusatzversicherung> Sehhilfen und Hilfsmittel> Reisekrankenversicherung	<ul style="list-style-type: none">> Turbodarlehen> Wohngebäudeversicherung> Hausratversicherung> Mietrechtsberatung	<ul style="list-style-type: none">> Hurtigruten> Hansefit> GEW Ferien> Movie Park Germany> Kabarett "Distel"
LOHNSTEUER	MOBILITÄT & HAFTUNG	BILDUNG
<ul style="list-style-type: none">> Lohnsteuersoftware> ver.di Lohnsteuerservice	<ul style="list-style-type: none">> Haftpflichtversicherungen> Cyber-Versicherung für Solo-Selbständige> Kfz-Versicherung> AVIS> GUV/FAKULTA> Zündapp	<ul style="list-style-type: none">> Google Zukunftswerkstatt> Hamburger Fern-Hochschule> International Student Identity Card

#DeinXtra

ver.di

Partner für Versicherungen

Itzehoer Versicherung:

Persönlicher Rechtsschutz

Ergo und DBV

- **Neutraler Versicherungs-Check**
- Kfz, Privathaftpflicht, Dienst- u. Vermögensschaden-Haftpflicht für Beamte und Angestellte im öffentlichen Dienst, Wohngebäude, Hausrat, Glas, Unfall **bis 3% Beitragsersparnis**
- Gesundheit: Krankenzusatz- jeglicher Art (bspw. Sehhilfe/Zahn) & Krankenvollversicherung **bis 4% Beitragsersparnis**
- Leben: Berufs-/Dienstunfähigkeit, Altersvorsorge (**bis zu 5,5% Beitragsnachlass**) - Sonderkonditionen gelten ebenfalls für Familienangehörige und Lebenspartner*innen
- Zusätzlich **Bündelnachlass** bis zu 15% (Ergo), bis zu 20% für Sachversicherungen (DBV)
- Alle Angebote gelten **auch für Angehörige** in häuslicher Gemeinschaft



Partner für Finanzen und Bausparen

Wüstenrot

- **Bausparen** ab 10.000 €: Als Geldanlage oder zur Baufinanzierung
(bis 50.000 € ohne Grundbucheintrag)
- **Baufinanzierung**: Attraktiver Zinsvorteil (= Ersparnis von bis zu mehreren Tausend Euro), bereitstellungszinsfreie Zeit, Sondertilgungen, Kombination mit Fördermitteln (KfW)
- 10 % **Wohnungsbauprämie** für 700 € / 1.400 € pro Jahr
9 % **Arbeitnehmer-Sparzulage** für Vermögenswirksame Leist.
200 € **Jugendbonus** für alle unter 25
- Vergleich mit anderen Geldinstituten
- **Tagesgeldkonto**
- Hochwertiges **Präsent** bei Vertragsabschluss



Freizeit I: Kultur

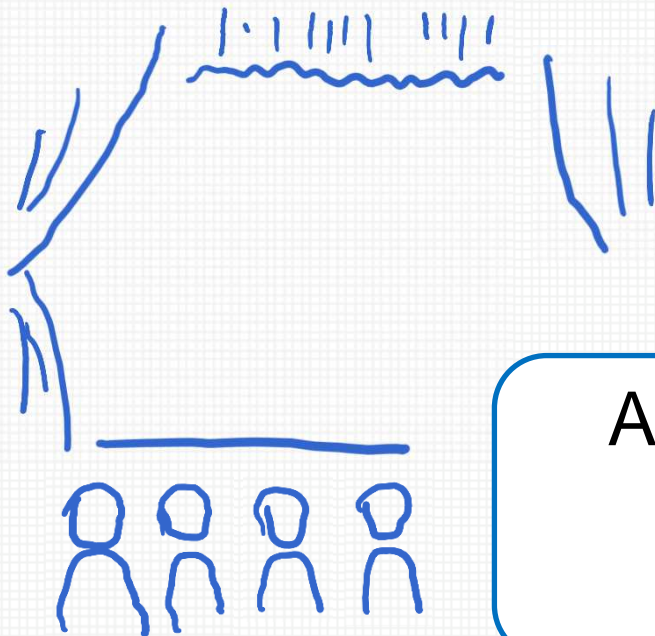
Berliner Kabarett „**Distel**“
15% Rabatt auf bis zu 2 Karten

WhatAGame (Berlin) 25%
Rabatt ab 12
Teilnehmenden

Deutsches Histor. Museum
20% Rabatt

Benefits.me bis zu 77%
Rabatt

Ausgewählte Veranstaltungen
„**Ernst-Deutsch-Theater**“
über Bezirk Hamburg



Freizeit II: Reisen und Mobilität

GEW-Ferien
bis zu 20% Rabatt

FeWo am Salzhaff
bis zu 25% Rabatt

Marco Polo
Gruppenreisen

WeinRadel-Reisen
Leih-E-Bike kostenfrei
(Wert 150€)

SportCAMPs
Gutschein 50€

AVIS
Autovermietung in
Deutschland
bis zu 10% Rabatt

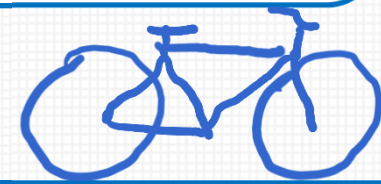
SoFlow
E-Scooter
mit 10% Rabatt

Freizeit III: Gesundheit und Sport

E-Bikes von Zündapp
mit 12% Rabatt

Yamaha Booster bis zu
45% Rabatt

Arbeitskleidung mit
15% Rabatt



Biketour.Guide
1/3 sparen und 6
Monate gratis

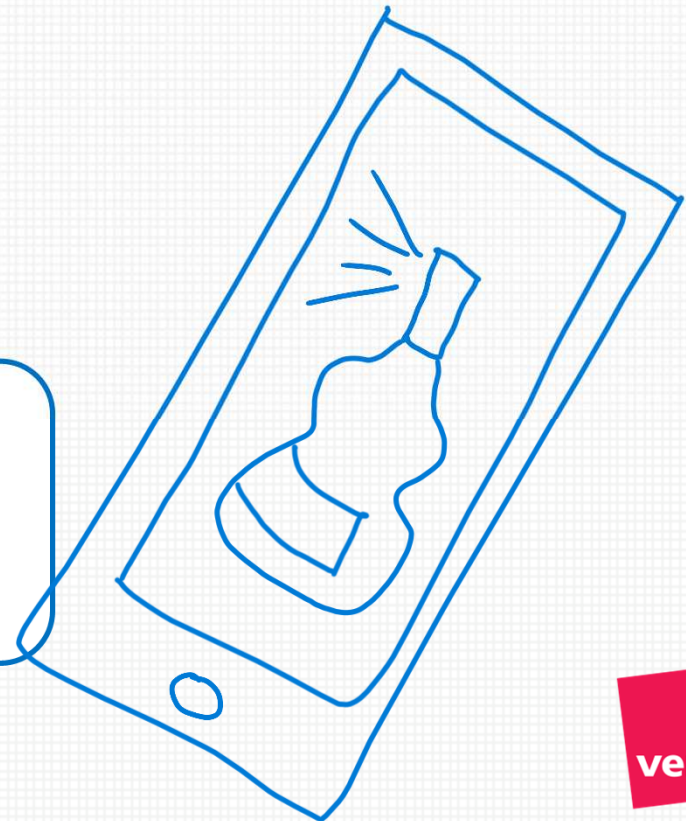
Hansefit
für 62,50 monatlich trainieren in
über 6.000 Einrichtungen
(Fitness-Studios, Schwimmbäder
etc.) deutschlandweit

Freizeit IV: Schönes Leben

Moviepark
bis 40% Rabatt

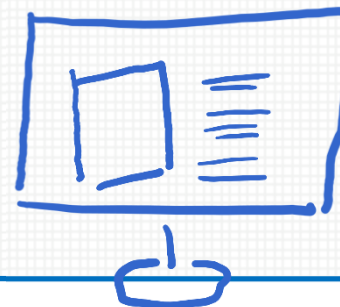
Ooia.de
10 % Rabatt im Online-
Shop

Parfümerie „**Thiemann**“
10 % Rabatt im Online-Shop



Das alles und noch viel mehr

...



... findet ihr hier:

<https://verdi.de/service>

Podcast DeinXtra-Podcast - monatliche Audio-Information zum Mitgliederservice

<https://meine.verdi.de>

<https://verdi-mitgliederservice.de>

Online-Treffen zu versch. Themen, z.B. Rente,

Notfallordner, Diensthaftung, energet. Sanieren u.v.m.

Bei Rückfragen:

manuela.colombe@verdi.de

Vernetzen wir uns!

**Fragen, Anregungen und
Wünsche auch gern an
kontakt@verdi-servicegmbh.de**

Newsletter:

<https://www.verdi-mitgliederservice.de/index.php/newsletter>

Facebook:

<https://www.facebook.com/ver.diMitgliederservice>

Instagram:

<https://instagram.com/verdi.mitgliederservice>

LinkedIn:

<https://www.linkedin.com/company/ver-di-service-gmbh/>